



11. แบบสอบถาม KM สำนักวิทยบริการและเทคโนโลยีสารสนเทศ

คำถาม

การตอบกลับ 40

คำตอบ 40 ข้อ



ข้อมูลสรุป

แยกรายการ

เปิดรับคำตอบ



คนที่ตอบแล้ว

อีเมล

yothin.n@rmutp.ac.th

theerapat.c@rmutp.ac.th

thasaphat.d@rmutp.ac.th

meow@rmutp.ac.th

nopphanan.n@rmutp.ac.th

pamok.r@rmutp.ac.th

jirayut.l@rmutp.ac.th

pranghathai.w@rmutp.ac.th

sakon.pr@rmutp.ac.th

sarinya.k@rmutp.ac.th

kamon.s@rmutp.ac.th

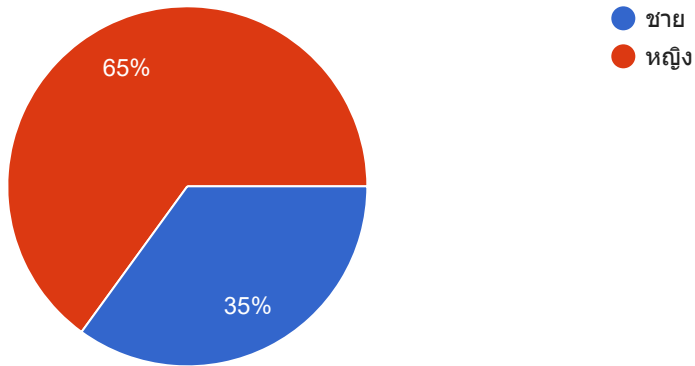
comthin.w@rmutp.ac.th

คำชี้แจง : แบบประเมินนี้มี 3 ส่วน ใช้สำหรับประเมินงานการจัดการความรู้ของ สำนักวิทยบริการและเทคโนโลยีสารสนเทศ ด้านประสิทธิผลของการดำเนินการจัดการความรู้ภายในคณะ ขอขอบคุณสำหรับการสละเวลาให้ข้อมูล

ส่วนที่ 1 ข้อมูลทั่วไปของผู้ตอบแบบสอบถาม

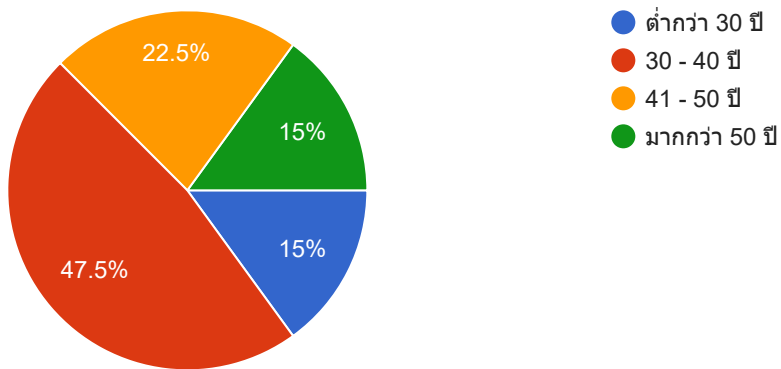
เพศ

คำตอบ 40 ข้อ



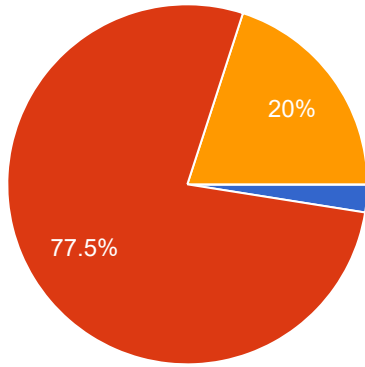
อายุ

คำตอบ 40 ข้อ



ระดับการศึกษา

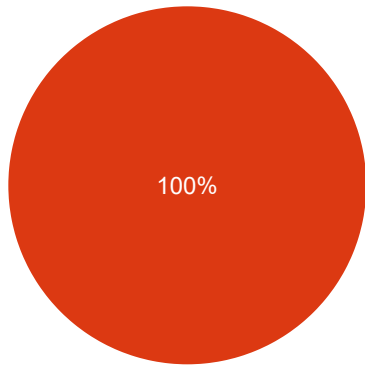
คำตอบ 40 ข้อ



- ต่ำกว่าปริญญาดรี
- ปริญญาดรี
- ปริญญาโท
- ปริญญาเอก

สถานภาพการทำงาน

คำตอบ 40 ข้อ

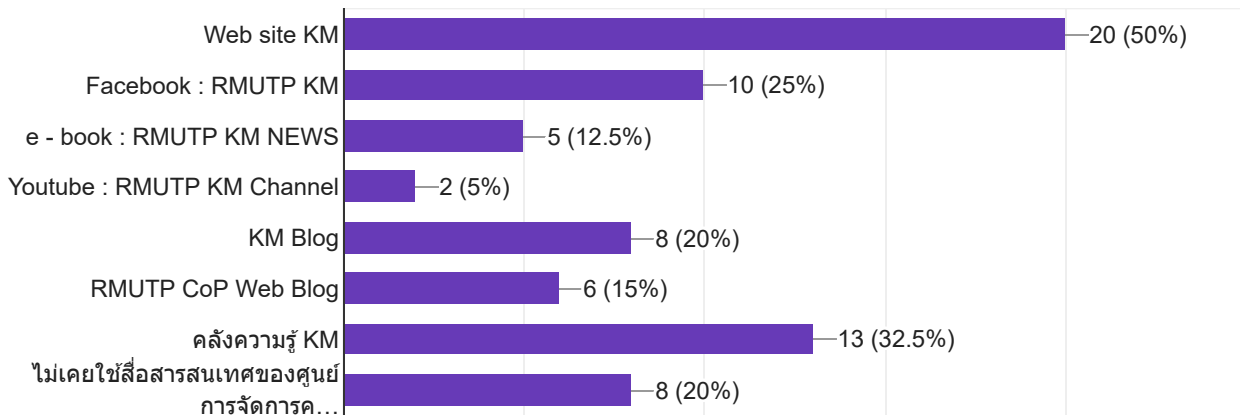


- บุคลากรสายวิชาการ
- บุคลากรสายสนับสนุน

บุคลากรสายสนับสนุน

ท่านเคยเข้าศึกษาหาความรู้จากสื่อสารสนเทศของศูนย์การจัดการความรู้ช่องทางใด (ตอบได้มากกว่า 1 ข้อ)

คำตอบ 40 ข้อ

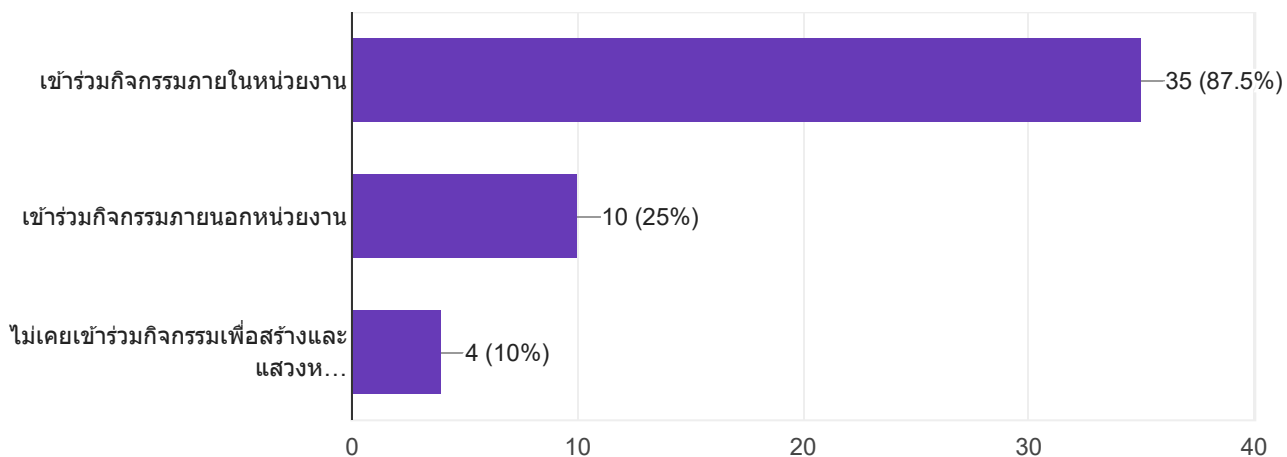


ส่วนที่ 2 ประสิทธิภาพของการดำเนินการตามแผนการจัดการความรู้ในหน่วยงานของท่าน

2.1 ตั้งแต่ 1 มิ.ย. 2560 จนถึงปัจจุบัน ท่านได้เข้าร่วมกิจกรรมเพื่อสร้างและแสวงหาความรู้หรือไม่ (ตอบได้มากกว่า 1 ข้อ)

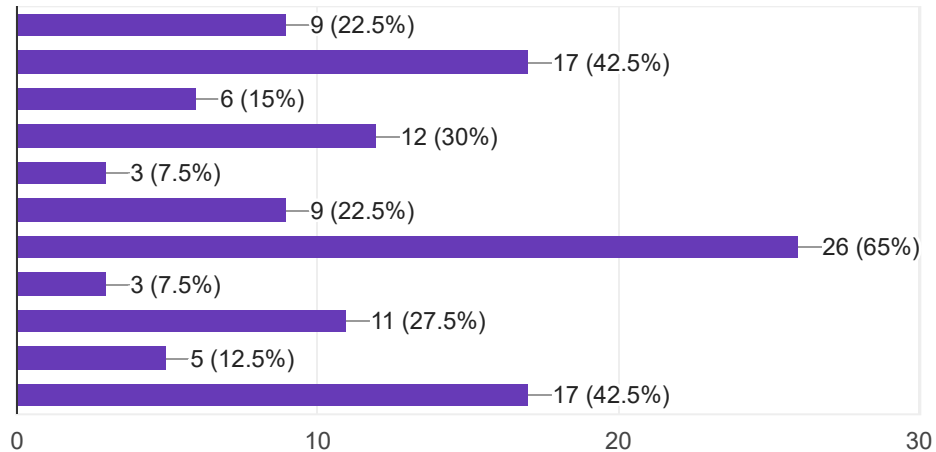
ด้านการเพิ่มสมรรถนะในการปฏิบัติงาน (ตอบทั้งบุคลากรสายวิชาการและบุคลากรสายสนับสนุน)

คำตอบ 40 ข้อ



2.2 ท่านเข้าถึงความรู้จากแหล่งใด (ตอบได้มากกว่า 1 ข้อ)

คำตอบ 40 ข้อ



2.3 กรุณาระบุความรู้ของท่านที่สามารถนำมาพัฒนาหน่วยงานเพื่อถ่ายทอดความรู้แก่ผู้ร่วมงาน

คำตอบ 16 ข้อ

ด้านแก้ปัญหาไอที

แก้ไขปัญหาคอมพิวเตอร์เบื้องต้น

การพัฒนาเว็บไซต์ด้วย WordPress

IT, Web

ความรู้ด้านไอที

นำความรู้ที่ได้ฝึกอบรมมาใช้ในการจัดนิทรรศการ

การอบรมฐานข้อมูลอิเล็กทรอนิกส์ ประจำปี ทำให้ทราบถึงเทคนิคการสืบค้นต่างๆวิธีการเข้าถึงฐานข้อมูลอิเล็กทรอนิกส์ที่มีความทันสมัยและครอบคลุม สามารถถ่ายทอดไปยังเพื่อนร่วมงาน และนักศึกษา ได้เป็นอย่างดี

การลงโปรแกรม

การจัดทำสื่ออย่างสร้างสรรค์

ได้รับความรู้จากการอบรม สัมมนา แลกเปลี่ยนเรียนรู้จากชุมชนนักปฏิบัติอื่นๆ

การใช้งานฐานข้อมูลอิเล็กทรอนิกส์ออนไลน์ ให้สามารถเข้าถึงแหล่งสารสนเทศได้อย่างสะดวกรวดเร็ว

การสร้างเอกสาร / หนังสือใหม่ ด้วยโปรแกรม ilovelibrary builder

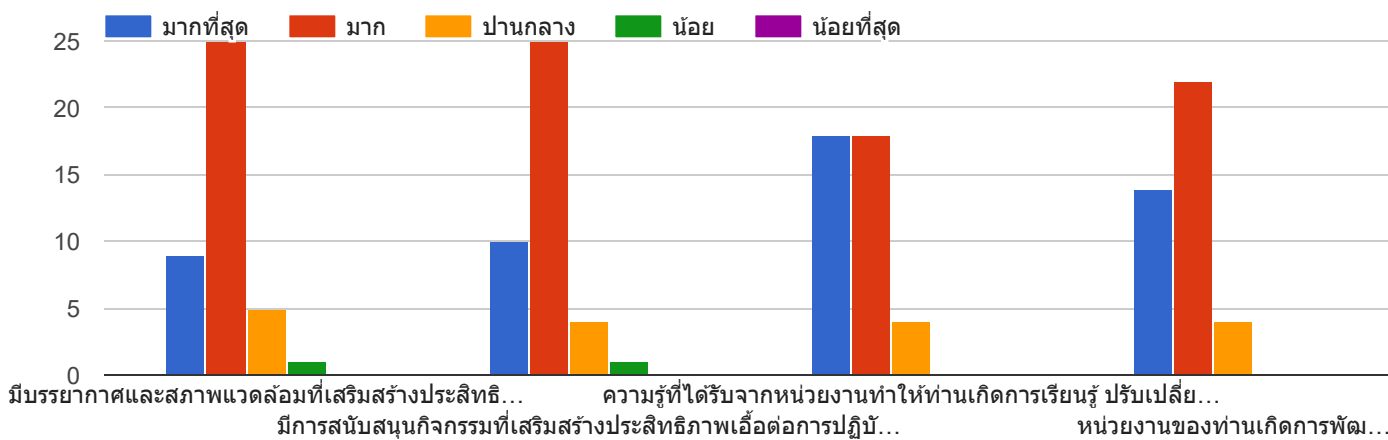
คู่มือการลงรายการบทความบรรณานุกรมวารสาร

งานสร้างสื่อวิดีโอ

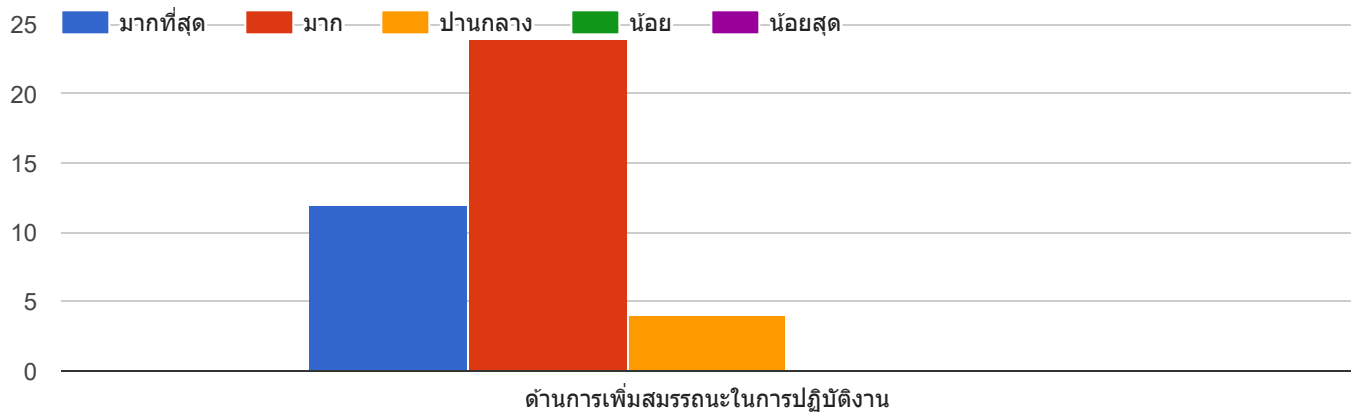
ADOBE ILLUSTRATOR

ด้านงานบริการห้องสมุด

2.4 การส่งเสริม สนับสนุน การจัดกิจกรรมการจัดการความรู้ในหน่วยงานของท่าน



2.5 ท่านนำการจัดการความรู้ไปใช้ในการปรับปรุง / พัฒนางาน / เสริมสร้างสมรรถนะและประสิทธิภาพในการทำงานของท่านระดับใด (ตอบเฉพาะบุคลากรสายสนับสนุน)



2.6 กรุณาระบอบงค้ความรุ้ที่ท่นต้งการได้รบจากหน่วยงาน เพื่อเพิ่มสมรรถนะในการทำงาน หรือเพื่อความก้าวหน้าในการปฏิบัติงาน

คำตอบ 13 ข้อ

English

การพัฒนาเว็บไซต์ด้วย WordPress

การเขียนโปรแกรม, ภาษาต่างประเทศ

การอบรมการใช้คอมพิวเตอร์โปรแกรมต่างๆ

ต้องการเพิ่มทักษะภาษาอังกฤษ เพื่อใช้ในการติดต่อสื่อสารและค้นหาข้อมูล

สำนักวิทยบริการและเทคโนโลยีสารสนเทศ

ให้มีการอบรม สัมมนาเพื่อเพิ่มความรู้ และเรื่องที่เกี่ยวข้องกับงานที่ทำ

การพัฒนาทักษะการใช้ภาษาอังกฤษในการปฏิบัติงาน

ความรู้เกี่ยวกับการใช้โปรแกรมคอมพิวเตอร์ในงานออกแบบ และที่ใช้ในงานห้องสมุด

ความรู้เรื่องการใช้ IT และด้านการใช้ภาษาอังกฤษ

องค์ความรู้สร้างสื่อการศึกษา องค์ความรู้เรื่องเสียง

AFTER EFFECT

ศึกษาดูงานจากมหาวิทยาลัยที่มีคุณภาพเกี่ยวกับงานห้องสมุดเพื่อนำมาประยุกต์ใช้และเป็นแนวทางในการบริหารงานห้องสมุดให้มีคุณภาพมากกว่านี้ค่ะ

ส่วนที่ 3 ข้อเสนอแนะ

คำตอบ 2 ข้อ

ควรมีการจัดอบรมทักษะภาษาอังกฤษเป็นประจำทุกปี

การดำเนินงานแต่ละรูปแบบ ผู้ดำเนินงานต้องมีความรู้ ความสามารถ ถึงจะประสบผลสำเร็จ แต่การนำอุปกรณ์หรือเทคโนโลยีที่ทันสมัยเข้ามาช่วย จะทำให้ผู้ดำเนินงานสามารถทำงานได้สะดวกสบายยิ่งขึ้น รวมถึงการสร้างแรงจูงใจกับพนักงาน ไม่ว่าจะเป็นรางวัล หรือ ตำแหน่งต่างๆ จะทำให้พนักงานมีแรงจูงใจในการทำงานและผลักดันตัวเองให้ก้าวหน้าขึ้น เพราะว่ามันมีเป้าหมายให้เดินไป

บุคลากรสายวิชาการ

ท่านเคยเข้าศึกษาหาความรู้จากสื่อสารสนเทศของศูนย์การจัดการความรู้ช่องทางใด (ตอบได้มากกว่า 1 ข้อ)

คำตอบ 0 ข้อ

ยังไม่มีคำตอบสำหรับคำถามนี้

ส่วนที่ 2 ประสิทธิผลของการดำเนินการตามแผนการจัดการความรู้ในหน่วยงานของท่าน

2.1 ตั้งแต่ 1 มิ.ย. 2560 จนถึงปัจจุบัน ท่านได้เข้าร่วมกิจกรรมเพื่อสร้างและแสวงหาความรู้หรือไม่ (ตอบได้

มากกว่า 1 ข้อ)



ด้านการผลิตบัณฑิต (ตอบเฉพาะบุคลากรสายวิชาการ)

คำตอบ 0 ข้อ

ยังไม่มีคำตอบสำหรับคำถามนี้

ด้านการวิจัย (ตอบเฉพาะบุคลากรสายวิชาการ)

คำตอบ 0 ข้อ

ยังไม่มีคำตอบสำหรับคำถามนี้

ด้านการเพิ่มสมรรถนะในการปฏิบัติงาน (ตอบทั้งบุคลากรสายวิชาการและบุคลากรสายสนับสนุน)

คำตอบ 0 ข้อ

ยังไม่มีคำตอบสำหรับคำถามนี้

2.2 ท่านเข้าถึงความรู้จากแหล่งใด (ตอบได้มากกว่า 1 ข้อ)



คำตอบ 0 ข้อ

ยังไม่มีคำตอบสำหรับคำถามนี้

2.3 กรุณาระบุความรู้ของท่านที่สามารถนำมาพัฒนาหน่วยงานเพื่อถ่ายทอดความรู้แก่ผู้ร่วมงาน

คำตอบ 0 ข้อ

ยังไม่มีคำตอบสำหรับคำถามนี้

2.4 การส่งเสริม สนับสนุน การจัดกิจกรรมการจัดการความรู้ในหน่วยงานของท่าน

ยังไม่มีคำตอบสำหรับคำถามนี้

2.5 ท่านนำการจัดการความรู้ไปใช้ในการปรับปรุง / พัฒนางาน / ด้านการผลิตบัณฑิต การวิจัย การเสริมสร้างสมรรถนะในการทำงานของท่านระดับใด (ตอบเฉพาะบุคลากรสายวิชาการ)

ยังไม่มีคำตอบสำหรับคำถามนี้

2.6 กรุณาระบุองค์ความรู้ที่ท่านต้องการได้จากหน่วยงาน เพื่อเพิ่มสมรรถนะในการทำงาน หรือเพื่อความก้าวหน้าในการปฏิบัติงาน

คำตอบ 0 ข้อ

ยังไม่มีคำตอบสำหรับคำถามนี้

ส่วนที่ 3 ข้อเสนอนะ



คำตอบ 0 ข้อ

ยังไม่มีคำตอบสำหรับคำถามนี้
